



# GITES DE FRANCE - Calvados Accueil Réservation

Campus Effiscience 9 Rue Sedar Senghor, CS70450 - 14461 COLOMBELLES CEDEX

Tel : 02 31 82 71 65 - Mail : [reservation@gites-de-france-calvados.fr](mailto:reservation@gites-de-france-calvados.fr) - Site web : <http://www.gites-de-france-calvados.fr>



## Gîte N°2207 - La Fontaine St Laurent à CLARBEC à 5.0 km de PONT L'EVÊQUE

Adresse : le bourg

- 4 épis - 5 personnes - 2 chambres
- surface habitable / living space 75 m<sup>2</sup>
- espace extérieur / ground 200 m<sup>2</sup>
- Animal interdit / No pets allowed.

### Propriétaire / Owner

COMMUNE DE CLARBEC .

Langue(s) étrangère(s) parlée(s) / foreign language spoken :  
Anglais/English

### Services et loisirs / Services and leisures

- Mer / Sea : 12.0 km
- Baignade/plage / Sea bathing : 12.0 km
- Piscine / Swimming pool : 18.0 km
- Equitation / Riding : 3.0 km
- Golf : 15.0 km
- Tennis : 5.0 km
- Pêche / Fishing : 5.0 km
- Sentiers / Footpaths : Sur Place
- Voile / Sailing : 12.0 km
- Commerce / Stores : 5.0 km

## "Une demeure typique du Pays d'Auge à quelques minutes des plages de Cabourg, Houlgate, Villers Sur Mer"

Dans une ancienne demeure en briques, au cœur du charmant village de Clarbec, "le gîte de la Fontaine St Laurent" offre un intérieur lumineux, confortable et très bien équipé. Le séjour ouvre sur le jardin, dans un environnement calme. Situé dans l'arrière-pays de la Côte Fleurie, vous profiterez des stations balnéaires d'Houlgate, Cabourg ou Deauville. Ne passez pas à côté des villages sauvegardés: Saint-Hymer, Beaumont-en-Auge, Beuvron-en-Auge. Vous êtes 2 familles et souhaitez passer des vacances ensemble tout en étant chacun chez vous ? Les gîtes de clarbec vous proposent un site idéal de 2 gîtes de 5 personnes.

Gîte mitoyen à un autre gîte (n° 2206, 5 personnes) avec entrée indépendante et jardin privatif sans vis-à-vis. Rez-de-chaussée : séjour avec salon (canapé d'angle) et cuisine aménagée ouverte, salle d'eau avec WC. Étage : 2 chambres (2 lits 2 personnes 140 cm, 1 lit 1 personne 90 cm, lit bébé), WC. Chauffage électrique. Lits faits. Lave-vaisselle séchant. TV. Jardin privatif avec table de jardin, barbecue et chaises longues. Parking clos et sécurisé. Préau avec table de ping-pong (commune au 2 gîtes). Accès internet. Possibilité d'une chambre complémentaire (au 2ème étage) : supplément 45 euros la nuit, à réserver auprès de notre service réservation.

*Semi-detached to another gite (n° 2206 accommodating 5) with independant entrance and private garden without facing house. Ground floor : living with lounge (sofa) and open kitchen area, shower room with toilet. Upstairs : 2 bdrms (2 double beds, 1 single bed, baby cot), toilet. Electric heating. Beds made. Drying washing machine. TV. Private garden with garden table, barbecue and desk chairs. Enclosed and secured car park. Covered playground with ping-pong table (to be shared with the other gite). Internet access. Extra bedroom on request (2nd floor) by shared access (45 euros per night, to be booked through our Booking Service). Possibility to book both gites for 10 persons. Renovated in a traditional brick-built house set in the heart of the charming village of Clarbec, the gîte de la Fontaine St Laurent offers a bright, comfortable and well equipped inside. The living room opens on to the garden set in a peaceful place. Situated inland the Cote Fleurie, this gîte is ideal to enjoy the seaside resorts of Houlgate, Cabourg or Deauville. Don't miss the traditional villages : Saint-Hymer, Beaumont en Auge and Beuvron en Auge.*

### Accès / Acces

Adresse du gîte :  
le bourg - 14130 CLARBEC

Coordonnées GPS : Longitude 0.13350300 Latitude 49.25021700

Sur l'A13 en venant de Paris direction Caen, prendre la sortie 29A (Villers s/mer). Faire le tour du Rond point et prendre direction Pont l'Evêque (N175). Faire environ 2 km et prendre à droite direction Clarbec, le gîte se situe dans le bourg de Clarbec, en face de l'église.

*Key collection at the gite. On A13 from Paris to Caen, take exit 29A (Villers s/mer). At the round about take direction Pont l'Evêque (N175). Drive about 2 km and turn right direction Clarbec, the gite is located in the village in front of the church.*

#### Remise des clés / Key collection

Accueil et remise des clés au gîte par le propriétaire ou son mandataire / Key collection at the gite by the owner or representative





### Equipements Intérieur / Inside equipments

- Chauffage électrique
- Télévision
- Sèche linge
- Chaise haute bébé
- Réfrigérateur
- Plaques vitrocéramiques ou induction
- Cafetière électrique
- Robot ou mixeur
- Lecteur CD - radio
- Lave linge
- Lit bébé
- Fer à repasser
- Matelas à langer
- Case congélateur
- Micro ondes
- Bouilloire électrique
- Couettes pour les lits
- Jeux de société
- Lave-Vaisselle
- Lecteur DVD
- Aspirateur
- sèche-cheveux
- Four électrique
- Cocotte minute
- Grille pain
- Couvertures pour les lits

### Equipements Extérieur / Outside equipments

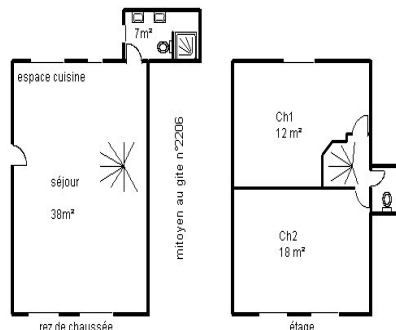
- Espace clos
- Salon-table jardin
- Jardin
- Parasol
- Barbecue
- transats

### Services

- Espace clos
- Jeux pour enfants
- Possibilité ménage
- Accès internet
- Draps fournis
- Loc.Linge toilette

## Détails des pièces / Rooms details

Type de pièce / Part type	Niveau / Level	Literie / Beds	Fenêtre / Windows	Exposition / Exposure	Vue / View	Surface / Area	Descriptif - Equipement / Descriptive - Equipment
Salle d'eau / Shower room	RdC		0	@M_Piece_orientation_1@	@M_Piece_vue_1@	0.00 m <sup>2</sup>	
Séjour / Living room	RdC		0	@M_Piece_orientation_2@	@M_Piece_vue_2@	0.00 m <sup>2</sup>	
Chambre / Bedroom	1er	- 1 lit(s) 140	0	@M_Piece_orientation_3@	@M_Piece_vue_3@	0.00 m <sup>2</sup>	placard, étagères
Chambre / Bedroom	1er	- 1 lit(s) 90 - 1 lit(s) 140	0	@M_Piece_orientation_4@	@M_Piece_vue_4@	0.00 m <sup>2</sup>	placard, étagères
WC	1er		0	@M_Piece_orientation_5@	@M_Piece_vue_5@	0.00 m <sup>2</sup>	



## Tarifs de location du gîte pour une semaine / Renting prices per week

### Basse saison

- Du 05/01/2019 au 08/02/2019
- Du 09/03/2019 au 05/04/2019
- Du 28/09/2019 au 18/10/2019
- Du 02/11/2019 au 20/12/2019

300

### Basse Saison Vac scolaire

- Du 09/02/2019 au 08/03/2019

300

### Vac.Printemps/jour de l'an

- Du 06/04/2019 au 03/05/2019
- Du 28/12/2019 au 03/01/2020

450

### Moyenne saison

- Du 04/05/2019 au 05/07/2019
- Du 31/08/2019 au 27/09/2019

390

### Haute saison

- Du 06/07/2019 au 30/08/2019

650

### Moyenne Saison Vac scolaire

- Du 19/10/2019 au 01/11/2019
- Du 21/12/2019 au 27/12/2019

390

Pour tout autre type de séjour (week-end et séjours de 2 à 6 nuits): tarifs affichés sur notre site web.

## Suppléments / Extra costs

Forfait ménage fin de séjour **45.00€**

Taxe de séjour / Tourist tax **en supplément / not included**

8 KWh d'électricité par jour et la fourniture d'eau froide sont compris dans le prix de la location. La production d'eau chaude et le chauffage ne sont pas inclus. L'électricité utilisée au delà de 8 KWh par jour vous sera facturée après relevé de compteur à votre arrivée et à votre départ, au tarif EDF en vigueur  
*The price includes 8 KWh of electricity per day and cold water. The price of the gîte does not include the cost of hot water and heating.*

Toute consommation d'eau et d'énergie non liée à l'usage habituel d'une location fera l'objet d'une facturation supplémentaire.

*Any consumption of water and energy unrelated to the usual use of a rental will be subject to a additional cost.*

Les suppléments sont à régler directement au propriétaire ou à son représentant en fin de séjour. Nous vous rappelons que vous devez laisser le gîte aussi propre que vous l'avez trouvé à votre arrivée, si vous ne demandez pas au propriétaire l'option forfait ménage.

*Do not forget you must use and maintain the gîte carefully and leave it clean and tidy as on arrival if you don't request for cleaning departure fees.*

### Dépôt de garantie / Damage deposit

A votre arrivée, un dépôt de garantie obligatoire de **450€** vous sera demandé et vous sera restitué au départ après établissement de l'état des lieux de sortie.

*Upon arrival, a damage deposit 450€ will be requested and will be returned on departure subject to the assessment of the state of the property.*

Gîte n°2207 - Calvados Accueil Réservation Campus Effiscience 9 Rue Sedar Senghor, CS70450 - 14461 COLOMBELLES CEDEX

EURL au capital de 8000€. N°opérateur de voyages et de séjours IM014120008. N° SIRET 39065896100029 APE 7990Z. Carte professionnelle N°CPI 1401 2018 000 023 549. Assureur MMA IARD et Liberty Mutual. Garant : AXA France IARD S.A., 26 rue Drouot, 75009 PARIS. Diffusion Calvados Accueil Réservation. Reproduction interdite. Pour toute information sur l'exposition, les vues, les tarifs EDF en vigueur, vous pouvez contacter le service réservation. Photos à titre d'information, aménagement susceptible d'évolution.

# Incontournables

A découvrir dans le Calvados...



Découvrir Bayeux, l'incontournable cité médiévale, célèbre pour sa Tapisserie.



Découvrir Falaise, berceau de Guillaume le Conquérant.

Rendre hommage aux soldats morts pour la Paix sur les plages du Débarquement.



Se laisser séduire par Honfleur, la pittoresque.



S'émouvoir et se souvenir au Mémorial de Caen.



Sillonner les routes traditionnelles du Pays d'Auge.

Avoir le souffle coupé sur les hauteurs de la Suisse Normande.



Se donner le vertige au Viaduc de la Souleuvre dans le Bocage normand.



Se balader sur les plages de la côte, Deauville, Cabourg, Ouistreham ...



Fouler les « planches » des plus grandes stars internationales à Deauville.

Crédit Photos : Calvados Tourisme, P. Delval



Les Gîtes de France Calvados à votre écoute avant, pendant et après votre séjour, du lundi au vendredi : 9h à 18h sans interruption et le samedi de 9h30 à 18h au 02 31 82 71 65.

Retrouvez-nous aussi sur

