



GITES DE FRANCE - Calvados Accueil Réservation

Campus Effiscience 9 Rue Sedar Senghor, CS70450 - 14461 COLOMBELLES CEDEX

Tel : 02 31 82 71 65 - Mail : reservation@gites-de-france-calvados.fr - Site web : <http://www.gites-de-france-calvados.fr>



Gîte N°2598 - Les Sables d'Or à VIERVILLE SUR MER à 10.0 km de PORT EN BESSIN

Adresse : - Rue des Ecoles

- 3 épis - 10 personnes - 4 chambres
- surface habitable / living space 119 m²
- espace extérieur / ground 50 m²
- Animal accepté avec supplément / Pet allowed with supplement.
- Gîte bienvenue bébé / Gîte welcome baby
- Gîte de mer / stay Sea

Propriétaire / Owner

ISIGNY - OMAHA INTERCOM .

Langue(s) étrangère(s) parlée(s) / foreign language spoken :

Services et loisirs / Services and leisures

- Mer / Sea : 0.9 km
- Baignade/plage / Sea bathing : 0.9 km
- Piscine / Swimming pool : 17.0 km
- Equitation / Riding : 6.0 km
- Golf : 10.0 km
- Tennis : 0.1 km
- Pêche / Fishing : 0.9 km
- Sentiers / Footpaths : Sur Place
- Voile / Sailing : 0.9 km
- Commerce / Stores : Sur Place

"Sur le littoral Normand, au coeur des sites du Débarquement un appartement spacieux et tout confort."

En famille ou entre amis, profitez de cet appartement spacieux et lumineux, au 2ème étage d'un immeuble à 10 minutes de la mer à pied. Lits faits, équipement bébé, tout est prévu pour faciliter votre séjour. Vierville est à proximité des plages du Débarquement (Omaha Beach, la pointe du Hoc). Vous profiterez des plages immenses pour la baignade, de la voie verte en vélo. Vous ne manquerez pas de visiter Bayeux et de découvrir le parc des marais.

Au 2ème étage d'un bâtiment intercommunal accueillant un centre de loisirs au rez-de-chaussée et 1er étage. Grand séjour avec espace salon (canapé, fauteuils). Cuisine aménagée ouverte. WC. Salle d'eau. Débarras. Espace nuit : 4 chambres (4 lits doubles dont 3 avec lit superposé pour 1 personne). Salle d'eau avec douche à l'italienne, WC. Parking fermé, terrain privé avec salon de jardin, abri vélos. TV. Lave-linge. Lave-vaisselle. Sèche-linge. Wifi. Lit bébé. Chauffage central au gaz. Ascenseur réservé aux personnes à mobilité réduite. A savoir : le centre de loisirs accueille des enfants tous les mercredis en périodes scolaires (de 9h à 17h) et du lundi au vendredi lors des vacances scolaires de la zone académique Caen (sauf vacances de Noël). Les serviettes de toilettes ne sont pas fournies.

On the 2nd floor of an intercommunal building hosting a leisure center on the ground floor and 1st floor. Large living room with lounge area (sofa, armchairs). Open kitchen. Toilet. Bathroom. Storeroom. Sleeping area: 4 bedrooms (4 double beds including 3 with bunk bed for 1 person). Shower room with walk-in shower, WC. Closed parking, private land with garden furniture, bike shed. TV. Washing machine. Dishwasher. Dryer. Wireless. Crib. Central heating with gas. Lift reserved for people with reduced mobility. Namely: the leisure center welcomes children every Wednesday in school periods (from 9h to 17h) and Monday to Friday during school holidays in the academic area Caen (except Christmas holidays). With family or friends, enjoy this spacious and bright apartment on the 2nd floor of a building 10 minutes from the sea on foot. Beds made, baby equipment, everything is planned to facilitate your stay. Vierville is near the landing beaches (Omaha Beach, Pointe du Hoc). You will enjoy immense beaches for swimming, the greenway by bike. You will not miss to visit Bayeux and discover the marsh park. Attention, towels are not provided.

Accès / Acces

Adresse du gîte :

- Rue des Ecoles - 14710 VIERVILLE SUR MER

Coordonnées GPS : Longitude -0.90291000 Latitude 49.37468600

De Caen, direction Cherbourg, sortir à Formigny. Prendre à droite vers St Laurent puis à gauche vers Vierville/Mer D30. Faire environ 5 kms. Le gîte est dans le bourg, à droite en face de la mairie. Le parking est situé derrière le bâtiment.

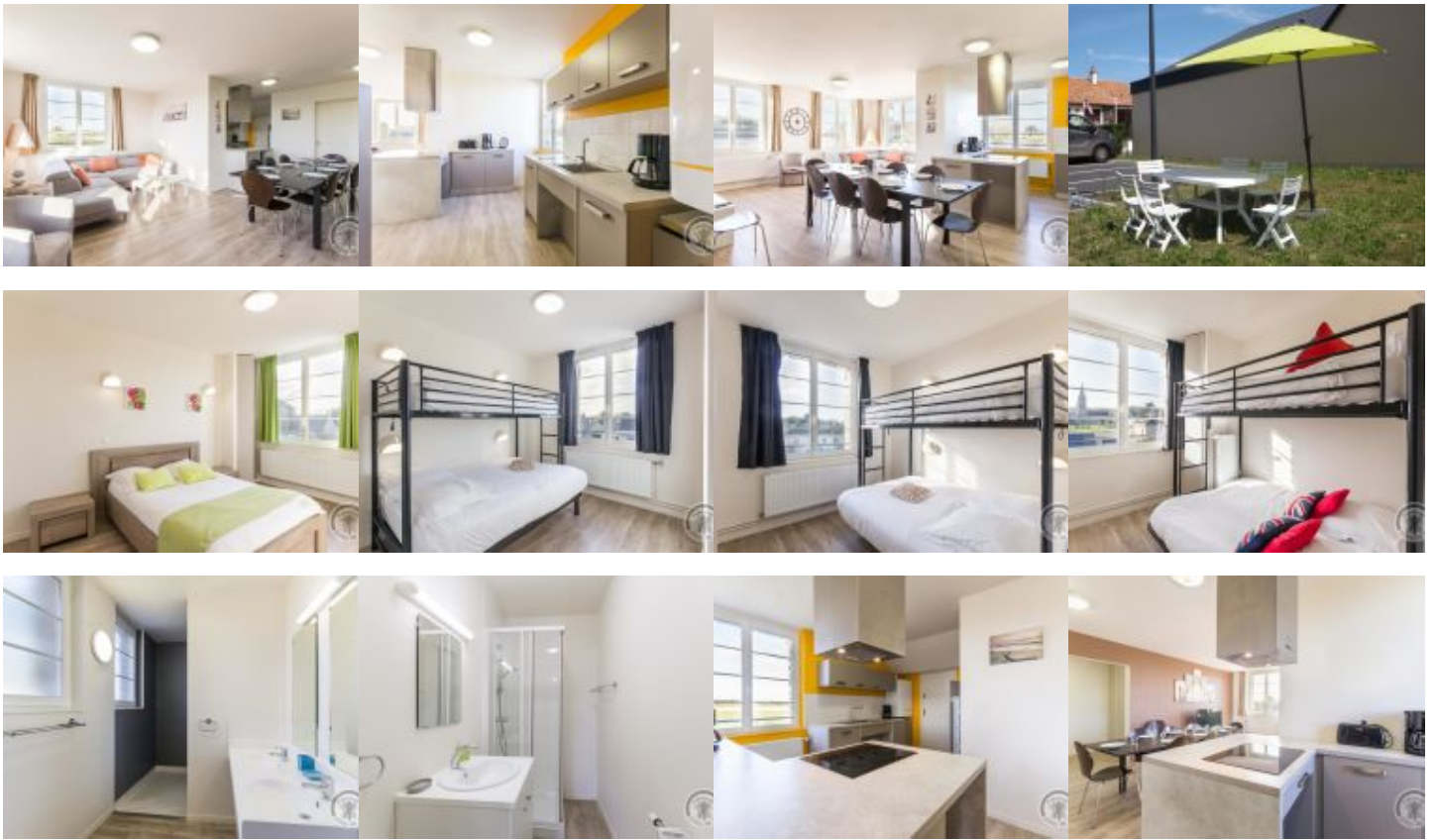
From Caen, direction Cherbourg, exit at Formigny. Turn right direction St Laurent then on the left direction Vierville/Mer D30. Drive about 5 km. The gite is in the village, on the right in front of the town hall. The car park is situated at the rear of the building.

Remise des clés / Key collection

Accueil et remise des clés au gîte par le propriétaire ou son mandataire / Key collection at the gite by the owner or representative

A 16h





Photos non contractuelles.

Equipements Intérieur / Inside equipments

- Chauffage gaz
- Télévision
- Sèche linge
- Chaise haute bébé
- Réfrigérateur
- Plaques vitrocéramiques ou induction
- Cafetière électrique
- Robot ou mixeur
- Lecteur CD - radio
- Lave linge
- Lit bébé
- Fer à repasser
- Matelas à langer
- Case congélateur
- Micro ondes
- Bouilloire électrique
- Couettes pour les lits
- Lave-Vaisselle
- Lecteur DVD
- Aspirateur
- sèche-cheveux
- Four électrique
- Cocotte minute
- Grille pain
- Couvertures pour les lits

Equipements Extérieur / Outside equipments

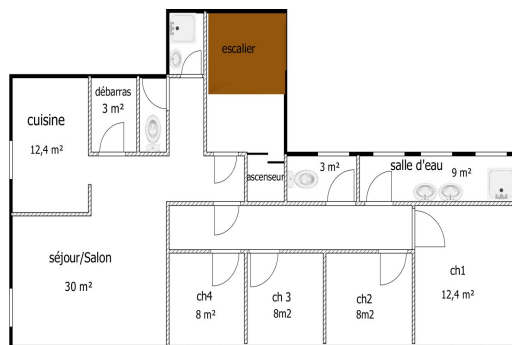
- Espace clos
- Garage
- Barbecue
- Salon-table jardin

Services

- Espace clos
- Possibilité ménage
- Bienvenue Bébé
- Draps fournis
- Accès internet

Détails des pièces / Rooms details

| Type de pièce / Part type | Niveau / Level | Literie / Beds | Fenêtre / Windows | Exposition / Exposure | Vue / View | Surface / Area | Descriptif - Equipement / Descriptive - Equipment |
|---------------------------|----------------|------------------------------|-------------------|-----------------------|------------|----------------------|--|
| Chambre / Bedroom | 2e | - 1 lit(s) 90 - 1 lit(s) 140 | 1 | S | RUE | 8.00 m ² | 1 lit 90 superposé au lit 140. Penderie, étagères. |
| Chambre / Bedroom | 2e | - 1 lit(s) 140 | 1 | S | RUE | 8.00 m ² | Penderie, étagères. |
| Chambre / Bedroom | 2e | - 1 lit(s) 90 - 1 lit(s) 140 | 1 | S | RUE | 8.00 m ² | 1 lit 90 superposé sur 1 lit 140 Penderie, étagères. |
| Chambre / Bedroom | 2e | - 1 lit(s) 140 | 1 | S | COU | 12.40 m ² | Penderie, placard |
| Salle d'eau / Shower room | 2e | | 3 | | | 9.00 m ² | Une des deux salles de d'eau est assez spacieuse car adaptée aux personnes à mobilité réduite. |
| Salle d'eau / Shower room | 2e | | 0 | | | 3.00 m ² | Située à proximité des WC |
| WC | 2e | | 0 | | | 2.00 m ² | WC séparés, deux WC dont un pour personne à mobilité réduite |
| Séjour avec cuisine | 2e | | 3 | O | COU | 42.40 m ² | |
| WC | 2e | | 0 | | | 2.00 m ² | |



Tarifs de location du gîte pour une semaine / Renting prices per week

Basse saison

- Du 04/01/2020 au 07/02/2020
- Du 07/03/2020 au 03/04/2020
- Du 26/09/2020 au 16/10/2020
- Du 31/10/2020 au 18/12/2020

490

Basse Saison Vac scolaire

- Du 08/02/2020 au 06/03/2020

490

Vac. Printemps/jour de l'an

- Du 04/04/2020 au 01/05/2020
- Du 26/12/2020 au 01/01/2021

685

Moyenne saison

- Du 02/05/2020 au 03/07/2020
- Du 29/08/2020 au 25/09/2020

640

Haute saison

- Du 04/07/2020 au 28/08/2020

750

Moyenne Saison Vac scolaire

- Du 17/10/2020 au 30/10/2020
- Du 19/12/2020 au 25/12/2020

640

Pour tout autre type de séjour (week-end et séjours de 2 à 6 nuits): tarifs affichés sur notre site web.

Suppléments / Extra costs

Forfait ménage fin de séjour **60.00€**

Supplément animal pour le séjour **30.00€**

Taxe de séjour / Tourist tax **en supplément / not included**

L'électricité, le chauffage, la fourniture d'eau froide et d'eau chaude sont compris dans le prix de la location. Toute consommation d'eau et d'énergie non liée à l'usage habituel d'une location fera l'objet d'une facturation supplémentaire.

The price includes electricity, heating, hot and cold water. Any consumption of water and energy unrelated to the usual use of a rental will be subject to a additional cost.

Les suppléments sont à régler directement au propriétaire ou à son représentant en fin de séjour. Nous vous rappelons que vous devez laisser le gîte aussi propre que vous l'avez trouvé à votre arrivée, si vous ne demandez pas au propriétaire l'option forfait ménage.

Do not forget you must use and maintain the gîte carefully and leave it clean and tidy as on arrival if you don't request for cleaning departure fees.

Dépôt de garantie / Damage deposit

A votre arrivée, un dépôt de garantie obligatoire de **400€** vous sera demandé et vous sera restitué au départ après établissement de l'état des lieux de sortie.

Upon arrival, a damage deposit 400€ will be requested and will be returned on departure subject to the assessment of the state of the property.

Gîte n°2598 - Calvados Accueil Réservation Campus Effiscience 9 Rue Sedar Senghor, CS70450 - 14461 COLOMBELLES CEDEX

EUURL au capital de 8000€. N°opérateur de voyages et de séjours IM014120008. N° SIRET 39065896100029 APE 7990Z. Carte professionnelle N°CPI 1401 2018 000 023 549. Assureur MMA IARD et Liberty Mutual. Garant : AXA France IARD S.A., 26 rue Drouot, 75009 PARIS. Diffusion Calvados Accueil Réservation. Reproduction interdite. Pour toute information sur l'exposition, les vues, les tarifs EDF en vigueur, vous pouvez contacter le service réservation. Photos à titre d'information, aménagement susceptible d'évolution.

Incontournables

A découvrir dans le Calvados...



Découvrir Bayeux, l'incontournable cité médiévale, célèbre pour sa Tapisserie.



Découvrir Falaise, berceau de Guillaume le Conquérant.

Rendre hommage aux soldats morts pour la Paix sur les plages du Débarquement.



Se laisser séduire par Honfleur, la pittoresque.



S'émouvoir et se souvenir au Mémorial de Caen.



Sillonner les routes traditionnelles du Pays d'Auge.

Avoir le souffle coupé sur les hauteurs de la Suisse Normande.



Se donner le vertige au Viaduc de la Souleuvre dans le Bocage normand.



Se balader sur les plages de la côte, Deauville, Cabourg, Ouistreham ...



Fouler les « planches » des plus grandes stars internationales à Deauville.

Crédit Photos : Calvados Tourisme, P. Delval



Les Gîtes de France Calvados à votre écoute avant, pendant et après votre séjour, du lundi au vendredi : 9h à 18h sans interruption et le samedi de 9h30 à 18h au 02 31 82 71 65.

Retrouvez-nous aussi sur

