



GITES DE FRANCE - Calvados Accueil Réservation

Campus Effiscience 9 Rue Sedar Senghor, CS70450 - 14461 COLOMBELLES CEDEX

Tel : 02 31 82 71 65 - Mail : reservation@gites-de-france-calvados.fr - Site web : <http://www.gites-de-france-calvados.fr>



Gîte N°2705 - La Salamandre à ST PIERRE DU MONT à 7.0 km de GRANDCAMP MAISY

Adresse : Hameau Lefevre

- 3 épis - 5 personnes - 2 chambres
- surface habitable / living space 67 m²
- espace extérieur / ground 200 m²
- Animal interdit / No pets allowed.
- Gîte bienvenue bébé / Gîte welcome baby
- Gîte de mer / stay Sea

Propriétaire / Owner

Madame, Monsieur CORNET Patrick et Hilary
Langue(s) étrangère(s) parlée(s) / foreign language spoken :
Anglais/English Italien/Italian

Services et loisirs / Services and leisures

- Mer / Sea : 0.3 km
- Baignade/plage / Sea bathing : 6.0 km
- Piscine / Swimming pool : 25.0 km
- Equitation / Riding : 8.0 km
- Golf : 20.0 km
- Tennis : 6.0 km
- Pêche / Fishing : 6.0 km
- Sentiers / Footpaths : 0.3 km
- Voile / Sailing : 6.0 km
- Commerce / Stores : 6.0 km

"Un gîte familial au coeur des Plages du Débarquement sur une ancienne ferme rénovée"

Idéal pour un séjour en famille en gîte sur le littoral du Calvados, "la Salamandre" est une très jolie maison en pierres située à 1 km des falaises de la Pointe du Hoc. L'intérieur est spacieux, décoré avec goût et bien équipé. Côté jardin, des chaises longues et salon de jardin sont à votre disposition. Grandcamp-Maisy et Omaha Beach sont à 7 km.

Gîte indépendant en face de la propriété comprenant un autre gîte (référence n°2579). Rez-de-chaussée : séjour avec espace cuisine, salon avec canapé, 1 chambre (1 lit 2 personnes en 160 cm), salle d'eau avec WC. Étage : 1 chambre de 3 personnes en mezzanine (1 lit 140 cm et 1 lit 90 cm), WC avec lave-main. TV. DVD. Lave-vaisselle. Lave-linge commun dans un local extérieur. Jardin privatif avec salon de jardin. Accès internet. Équipements bébé. Toboggan, balançoire. Parking clos dans la cour du gîte avec portail.

Independent gite facing the property including another gite (réf 2579). Ground floor : living with kitchen corner, lounge with sofa, 1 bdrm (1 double 160cm bed), shower room with toilet. Upstairs : 1 bdrm sleeping 3 in mezzanine (1 double bed and 1 single bed), toilet with small wash basin. TV. DVD player. Dish washer. Common washing machine in outside premises. Private garden with garden furniture. Internet access. Baby equipment. La Salamandre is a very nice stone-built house ideal for a family stay. It is situated on the Calvados coast at 1km from the Pointe du Hoc cliffs. The indoor is roomy, tastefully decorated and well equipped. In the garden, sun decks and garden furniture are at your disposal. Grandcamp- Maisy and Omaha are at 7km.

Accès / Acces

Adresse du gîte :

Hameau Lefevre - 14450 ST PIERRE DU MONT

Coordonnées GPS : Longitude -0.97069600 Latitude 49.38858200

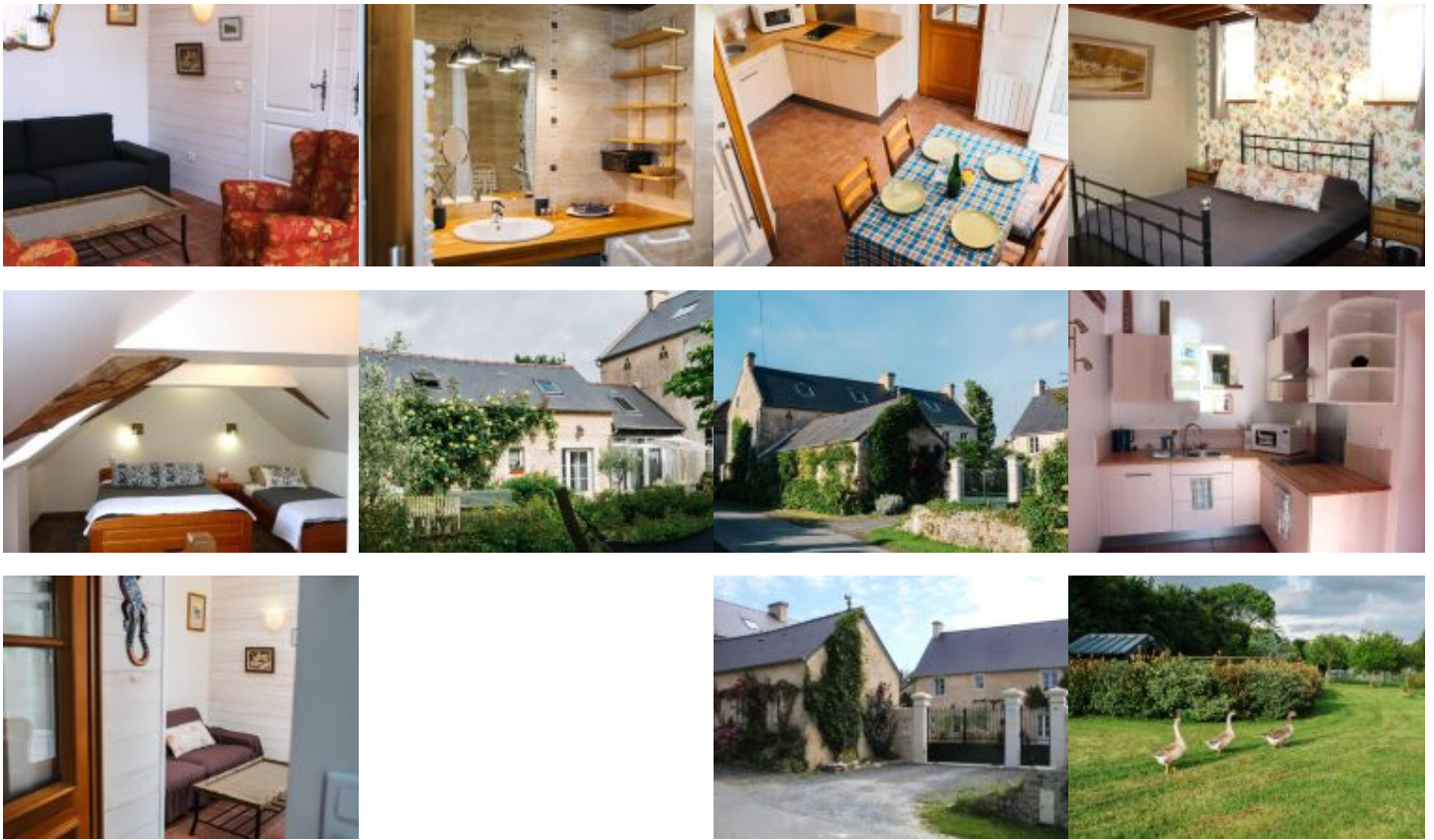
De Grandcamp-Maisy, D514 direction Port en Bessin. A gauche, au hameau Lefevre, puis la propriété sur la droite. De Caen, N13 direction Cherbourg. Sortie a Formigny, direction Vierville sur Mer; a Vierville, direction Pointe du Hoc; arrivant a Saint Pierre du Mont, Hameau Le Fevre, prendre le premier droit. Maison a 100m sur le droit.

Grandcamp-Maisy, D514 direction Port en Bessin. On the left, at the hamlet Lefevre, then the property on the right.

Remise des clés / Key collection

Accueil et remise des clés au gîte par le propriétaire ou son mandataire / Key collection at the gite by the owner or representative
Nous sommes sur place.





Photos non contractuelles.

Equipements Intérieur / Inside equipments

- Chauffage électrique
- Télévision
- Lit bébé
- Fer à repasser
- Matelas à langer
- Case congélateur
- Micro ondes
- Grille pain
- Jeux de société
- Lave linge
- Draps&serviettes fournis
- Lecteur DVD
- Aspirateur
- Sèche-cheveux
- Four électrique
- Cafetière électrique
- Couettes pour les lits
- Lave-Vaisselle
- Chambre(s) au RDC
- Sèche linge
- Chaise haute bébé
- Réfrigérateur
- Plaques vitrocéramiques ou induction
- Bouilloire électrique
- Couvertures pour les lits

Equipements Extérieur / Outside equipments

- Espace clos
- Jardin
- Salon-table jardin
- Portique
- Terrasse
- Parasol
- Maison individuelle
- Barbecue
- Transats

Services

- Espace clos
- Draps fournis
- Possibilité ménage
- Jeux pour enfants
- Bienvenue Bébé
- Accès internet

Détails des pièces / Rooms details

Type de pièce / Part type	Niveau / Level	Literie / Beds	Fenêtre / Windows	Exposition / Exposure	Vue / View	Surface / Area	Descriptif - Equipement / Descriptive - Equipment
Chambre / Bedroom	RdC	- 1 lit(s) 160				15.00 m ²	
Salle d'eau / Shower room	RdC					5.00 m ²	
Séjour avec cuisine	RdC		2			12.00 m ²	
Salon / Sitting room	RdC		1			14.00 m ²	
Chambre / Bedroom	1er	- 1 lit(s) 90 - 1 lit(s) 140				7.00 m ²	chambre en mezzanine
WC	1er					m ²	wc avec lave mains

Tarifs de location du gîte pour une semaine / Renting prices per week



Basse saison

- Du 02/01/2021 au 05/02/2021
- Du 06/03/2021 au 09/04/2021
- Du 25/09/2021 au 22/10/2021
- Du 06/11/2021 au 17/12/2021

420

Basse Saison Vac scolaire

- Du 06/02/2021 au 05/03/2021

420

Vac.Printemps/jour de l'an

- Du 10/04/2021 au 07/05/2021
- Du 25/12/2021 au 07/01/2022

530

Moyenne saison

- Du 08/05/2021 au 02/07/2021
- Du 28/08/2021 au 24/09/2021

490

Haute saison

- Du 03/07/2021 au 27/08/2021

650

Moyenne Saison Vac scolaire

- Du 23/10/2021 au 05/11/2021
- Du 18/12/2021 au 24/12/2021

530

Pour tout autre type de séjour (week-end et séjours de 2 à 6 nuits): tarifs affichés sur notre site web.

Suppléments / Extra costs

Forfait ménage fin de séjour **50.00€**

Taxe de séjour / Tourist tax en supplément / not included

L'électricité, le chauffage, la fourniture d'eau froide et d'eau chaude sont compris dans le prix de la location. Toute consommation d'eau et d'énergie non liée à l'usage habituel d'une location fera l'objet d'une facturation supplémentaire.

The price includes electricity, heating, hot and cold water. Any consumption of water and energy unrelated to the usual use of a rental will be subject to a additional cost.

Les suppléments sont à régler directement au propriétaire ou à son représentant en fin de séjour. Nous vous rappelons que vous devez laisser le gîte aussi propre que vous l'avez trouvé à votre arrivée, si vous ne demandez pas au propriétaire l'option forfait ménage.

Do not forget you must use and maintain the gîte carefully and leave it clean and tidy as on arrival if you don't request for cleaning departure fees.

Dépôt de garantie / Damage deposit

A votre arrivée, un dépôt de garantie obligatoire de 300€ vous sera demandé et vous sera restitué au départ après établissement de l'état des lieux de sortie.

Upon arrival, a damage deposit 300€ will be requested and will be returned on departure subject to the assessment of the state of the property.

Incontournables

A découvrir dans le Calvados...



Découvrir Bayeux, l'incontournable cité médiévale, célèbre pour sa Tapisserie.



Découvrir Falaise, berceau de Guillaume le Conquérant.

Rendre hommage aux soldats morts pour la Paix sur les plages du Débarquement.



Se laisser séduire par Honfleur, la pittoresque.



S'émouvoir et se souvenir au Mémorial de Caen.



Sillonner les routes traditionnelles du Pays d'Auge.

Avoir le souffle coupé sur les hauteurs de la Suisse Normande.



Se donner le vertige au Viaduc de la Souleuvre dans le Bocage normand.



Se balader sur les plages de la côte, Deauville, Cabourg, Ouistreham ...



Fouler les « planches » des plus grandes stars internationales à Deauville.

Crédit Photos : Calvados Tourisme, P. Delval



Les Gîtes de France Calvados à votre écoute avant, pendant et après votre séjour, du lundi au vendredi : 9h à 18h sans interruption et le samedi de 9h30 à 18h au 02 31 82 71 65.

Retrouvez-nous aussi sur

