



Gîtes de France - Calvados Accueil Réservation

Campus Effiscience 9 Rue Sedar Senghor, CS70450 - 14461 COLOMBELLES CEDEX

Tel : 02 31 82 71 65 - Mail : reservation@gites-de-france-calvados.fr - Site web : <http://www.gites-de-france-calvados.fr>



Gîte N°145 - La chapelle à NOUES DE SIENNE à 7.0 km de ST SEVER

Adresse : La Chapelle - CHAMP DU BOULT

- 1 épi - 4 personnes - 2 chambres
- surface habitable / living space 56 m²
- espace extérieur / ground 1000 m²
- Animal accepté gratuitement / Pet allowed free.

Propriétaire / Owner

Madame LEVESQUE Jeanine

Langue(s) étrangère(s) parlée(s) / foreign language spoken :

Services et loisirs / Services and leisures

- Mer / Sea : 50.0 km
- Piscine / Swimming pool : 7.0 km
- Equitation / Riding : 7.0 km
- Golf : 8.0 km
- Tennis : 2.0 km
- Pêche / Fishing : 8.0 km
- Sentiers / Footpaths : 2.0 km
- Voile / Sailing : - km
- Commerce / Stores : 2.0 km

"Votre séjour 100% nature dans un gîte à prix léger à 1 heure de Granville soleil"

Découvrez cette belle région de bocage où le granit, les haies bocagères et les bois font de ces espaces un lieu unique, très champêtre et idéal pour de belles randonnées. Ce gîte dispose d'un grand terrain extérieur et d'un intérieur spacieux et bien agencé. Les amateurs de sorties nature seront comblés. Les chemins sont nombreux et pourront même vous mener jusqu'au Mont Saint Michel. En voiture, la baie du Mont Saint Michel et Granville sont à moins d'une heure. A 30 minutes, découvrez également le site de la Souleuvre : tyrolienne, luge, accrobranche, jardin pieds nus, ... A 10 minutes, le lac de la Dathée et la forêt de St Sever.

Gîte mitoyen à un autre gîte (réf 12). Rez-de-chaussée : séjour avec cuisine, espace repas et espace salon (poêle à bois, fauteuils et canapé), salle d'eau, WC. Étage (mansardé) : 2 chambres indépendantes : 1 chambre 2 personnes (1 lit 140cm), 1 chambre 2 personnes (1 lit 140cm). Chauffage électrique. TV. Terrain clos commun avec salon de jardin, barbecue et chaises longues. Garage. Portique.

Gite adjoining another gîte (ref 12). Ground floor: living room with kitchen, dining area and lounge area (wood stove, armchairs and sofa), shower room, WC. Floor (attic): 2 independent rooms: 1 room 2 persons (1 bed 140cm), 1 room 2 persons (1 bed 140cm). Electric heating. TV. Closed common ground with garden furniture, barbecue and deckchairs. Garage. Swing. Discover this beautiful area of grove where granite, hedgerows and woods make these spaces a unique place, very rural and ideal for beautiful walks .. This cottage has a large outdoor area and a spacious interior and well arranged. Nature lovers will be delighted. The paths are numerous and can even lead you to Mont Saint Michel. By car, Mont St Michel and Granville Bay are less than an hour away. In 30 minutes, also discover the site of the Souleuvre: zip line, sledge, accrobranche, barefoot garden,

Accès / Acces

Adresse du gîte :

La Chapelle - CHAMP DU BOULT - 14380 NOUES DE SIENNE

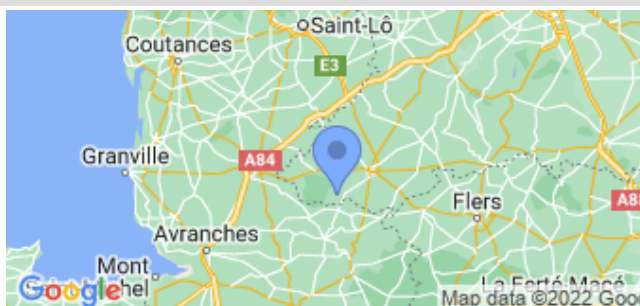
Coordonnées GPS : Longitude -0.98229300 Latitude 48.79140100

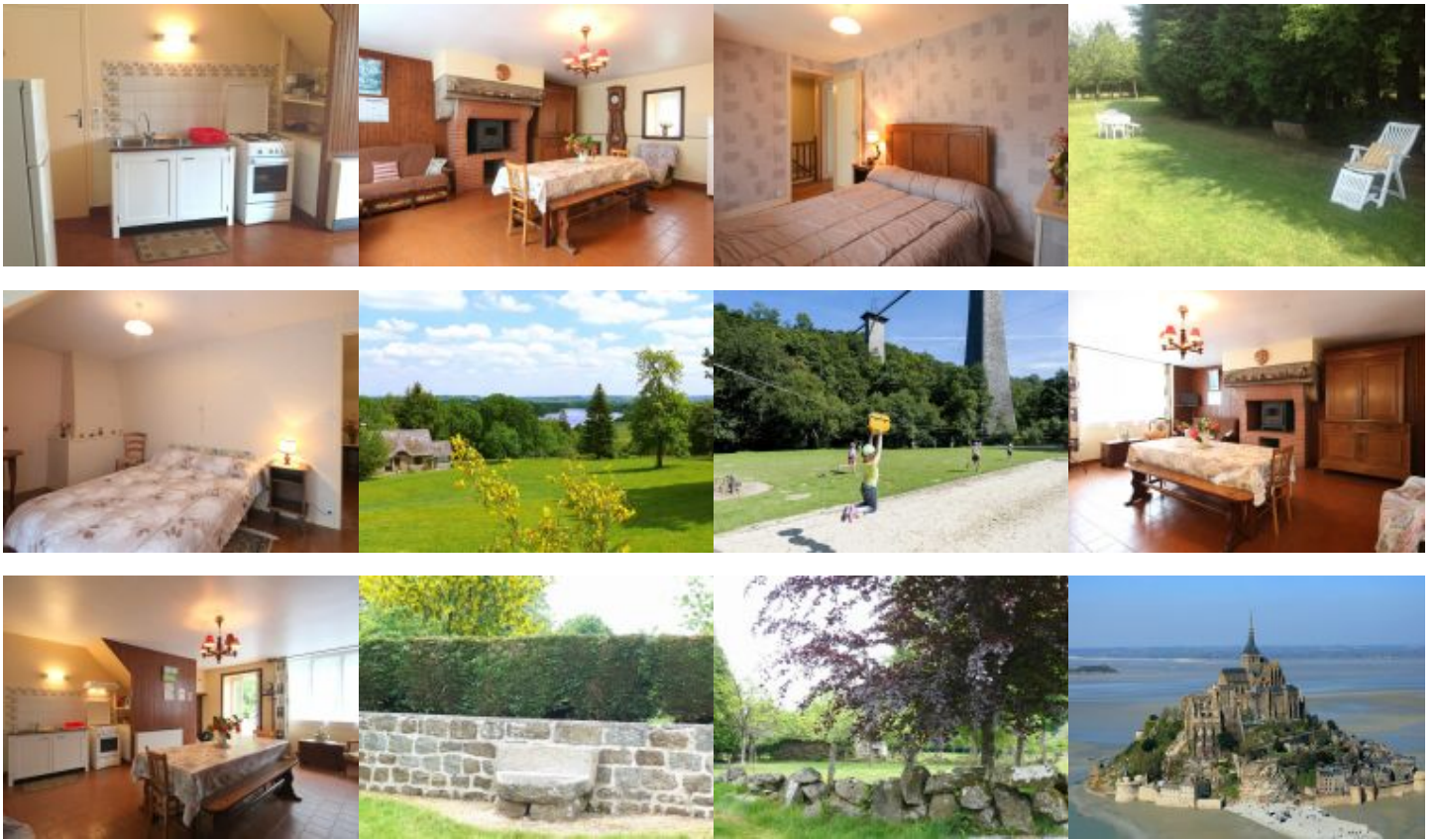
Au gîte par les propriétaires La Chapelle. VIRE, prendre la dir. GATHÉMO- ST POIS (D76). A 7 km, tourner à droite sur la D302, dir. CHAMP DU BOULT. C'est le 3ème chemin à gauche (fléchage La Chapelle).

In VIRE, take dir. GATHÉMO- ST POIS (D76). 7 km further, turn right on the D302 dir. CHAMP DU BOULT. It's the 3rd path on your left (La chapelle sign).

Remise des clés / Key collection

Accueil et remise des clés au gîte par le propriétaire ou son mandataire / Key collection at the gite by the owner or representative





Photos non contractuelles.

Equipements Intérieur / Inside equipments

- Télévision
- Aspirateur
- Four gaz
- Cocotte minute
- Couvertures pour les lits
- Poêle à bois
- Réfrigérateur
- Plaques ou cuisinière gaz
- Cafetière électrique
- Fer à repasser
- Case congélateur
- Micro ondes
- Grille pain

Equipements Extérieur / Outside equipments

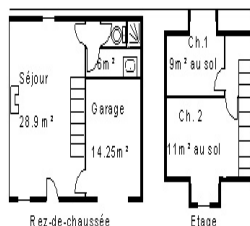
- Espace clos
- Jardin
- Portique
- Barbecue
- Garage
- Salon-table jardin

Services

- Espace clos
- Possibilité ménage
- Jeux pour enfants

Détails des pièces / Rooms details

| Type de pièce / Part type | Niveau / Level | Literie / Beds | Fenêtre / Windows | Exposition / Exposure | Vue / View | Surface / Area | Descriptif - Equipement / Descriptive - Equipment |
|---------------------------|----------------|----------------|-------------------|-----------------------|------------|---------------------|---|
| Salle d'eau / Shower room | RdC | | 0 | | | 0.00 m ² | |
| WC | RdC | | 0 | | | 0.00 m ² | |
| Chambre / Bedroom | RdC | - 1 lit(s) 140 | 0 | | | 0.00 m ² | |
| Chambre / Bedroom | 1er | - 1 lit(s) 140 | 0 | | | 0.00 m ² | armoire penderie |



Tarifs de location du gîte pour une semaine / Renting prices per week



Basse saison

- Du 08/01/2022 au 04/02/2022
- Du 05/03/2022 au 08/04/2022
- Du 24/09/2022 au 21/10/2022
- Du 05/11/2022 au 16/12/2022

185

Basse Saison Vac scolaire

- Du 05/02/2022 au 04/03/2022

185

Vac.Printemps/jour de l'an

- Du 09/04/2022 au 06/05/2022
- Du 24/12/2022 au 06/01/2023

185

Moyenne saison

- Du 07/05/2022 au 01/07/2022
- Du 27/08/2022 au 23/09/2022

185

Haute saison

- Du 02/07/2022 au 26/08/2022

285

Moyenne Saison Vac scolaire

- Du 22/10/2022 au 04/11/2022
- Du 17/12/2022 au 23/12/2022

185/190

Pour tout autre type de séjour (week-end et séjours de 2 à 6 nuits): tarifs affichés sur notre site web.

Suppléments / Extra costs

Forfait ménage fin de séjour

15.00€

Taxe de séjour / Tourist tax

en supplément / not included

8 KWh d'électricité par jour et la fourniture d'eau froide sont compris dans le prix de la location. La production d'eau chaude et le chauffage ne sont pas inclus. L'électricité utilisée au delà de 8 KWh par jour vous sera facturée après relevé de compteur à votre arrivée et à votre départ, au tarif EDF en vigueur. The price includes 8 KWh of electricity per day and cold water. The price of the gîte does not include the cost of hot water and heating.

Toute consommation d'eau et d'énergie non liée à l'usage habituel d'une location fera l'objet d'une facturation supplémentaire.

Any consumption of water and energy unrelated to the usual use of a rental will be subject to a additional cost.

Les prestations complémentaires, suppléments éventuels et les charges non comprises dans le prix de l'hébergement peuvent être réglées au Service Réservation (si le contrat est établi par le Service Réservation et si les charges sont forfaitaires). Sinon, elles doivent être réglées en fin de séjour auprès du Propriétaire ou son représentant.

Nous vous rappelons que vous devez laisser le gîte aussi propre que vous l'avez trouvé à votre arrivée si vous n'avez pas pris le forfait ménage ou s'il n'est pas inclus dans le prix de l'hébergement.

Additional services, any supplements and charges not included in the price of accommodation can be paid to the booking service if the contract is drawn up by the booking service and if the charges are fixed). Otherwise, they must be paid at the end of the stay to the Owner or his representative. Do not forget you must use and maintain the gîte carefully and leave it as clean and tidy as it was on your arrival if you don't request for cleaning fees or if it is not included in the price of accommodation

Dépôt de garantie / Damage deposit

A votre arrivée, un dépôt de garantie obligatoire de 150€ vous sera demandé et vous sera restitué au départ après établissement de l'état des lieux de sortie.

Upon arrival, a damage deposit 150€ will be requested and will be returned on departure subject to the assessment of the state of the property.

Gîte n°145 - Calvados Accueil Réservation Campus Efficience 9 Rue Sedar Senghor, CS70450 - 14461 COLOMBELLES CEDEX

EURL au capital de 8000€. N°opérateur de voyages et de séjours IM014120008. N° SIRET 39065896100029 APE 7990Z. Carte professionnelle N°CPI 1401 2018 000 023 549. Assureur MMA IARD et Liberty Mutual. Garant : GALIAN. Diffusion Calvados Accueil Réservation. Reproduction interdite. Pour toute information sur l'exposition, les vues, les tarifs EDF en vigueur, vous pouvez contacter le service réservation. Photos à titre d'information, aménagement susceptible d'évolution.

Incontournables

A découvrir dans le Calvados...



Découvrir Bayeux, l'incontournable cité médiévale, célèbre pour sa Tapisserie.



Découvrir Falaise, berceau de Guillaume le Conquérant.

Rendre hommage aux soldats morts pour la Paix sur les plages du Débarquement.



Se laisser séduire par Honfleur, la pittoresque.



S'émouvoir et se souvenir au Mémorial de Caen.



Sillonner les routes traditionnelles du Pays d'Auge.

Avoir le souffle coupé sur les hauteurs de la Suisse Normande.



Se donner le vertige au Viaduc de la Souleuvre dans le Bocage normand.



Se balader sur les plages de la côte, Deauville, Cabourg, Ouistreham ...



Fouler les « planches » des plus grandes stars internationales à Deauville.

Crédit Photos : Calvados Tourisme, P. Delval



Les Gîtes de France Calvados à votre écoute avant, pendant et après votre séjour, du lundi au vendredi : 9h à 18h sans interruption et le samedi de 9h30 à 18h au 02 31 82 71 65.

Retrouvez-nous aussi sur

