



Gîtes de France - Calvados Accueil Réservation

Campus Effiscience 9 Rue Sedar Senghor, CS70450 - 14461 COLOMBELLES CEDEX

Tel : 02 31 82 71 65 - Mail : reservation@gites-de-france-calvados.fr - Site web : <http://www.gites-de-france-calvados.fr>



Gîte N°2326 - Caracole

à LAIZE-CLINCHAMPS à 12.0 km de CAEN

Adresse : CLINCHAMPS SUR ORNE - 18 rue Paul Le Brethon

- 3 épis - 6 personnes - 3 chambres
- surface habitable / living space 93 m²
- espace extérieur / ground 50000 m²
- Animal interdit / No pets allowed.
- Gîte tennis / stay tennis

Propriétaire / Owner

Madame, Monsieur RICHARD Jérôme et Lucie
Langue(s) étrangère(s) parlée(s) / foreign language spoken :

Services et loisirs / Services and leisures

- Mer / Sea : 27.0 km
- Baignade/plage / Sea bathing : 27.0 km
- Piscine / Swimming pool : 12.0 km
- Equitation / Riding : 1.0 km
- Golf : 8.0 km
- Tennis : 0.4 km
- Pêche / Fishing : 1.0 km
- Sentiers / Footpaths : Sur Place
- Voile / Sailing : 27.0 km
- Commerce / Stores : 0.4 km

"Un bel environnement fleuri et calme à 10 minutes de Caen."

Situé dans une propriété de 8 hectares, ce gîte fait partie d'une propriété du 17^{ème} siècle. L'intérieur est très harmonieux, les chambres sont spacieuses et disposent toutes d'un coin d'eau (lavabo ou salle d'eau). L'extérieur est particulièrement agréable avec un bel espace pelouse arboré et fleuri. Nombreux loisirs à proximité (randonnée à 1 km sur la voie verte Ouistreham-Caen-suisse normande, forêt, kayak...). Caen est à 15 minutes, Ouistreham à 30 minutes. Pêche en rivière et maison du tourisme de la communauté de commune à 1 km.

Gîte sur la propriété, à proximité d'un autre gîte (n°1195) sans vis à vis avec accès indépendant. Rez-de-chaussée : séjour avec cuisine ouverte, salon (canapé, fauteuils), poêle à bois d'agrément, WC. Étage : 2 chambres avec 2 lits 1 personne (190x90cm) et lavabo dans chaque chambre, 1 chambre (1 lit 160x200) avec salle d'eau attenante. Chauffage central biomasse. Lave-linge. Lave-vaisselle. TV. Accès internet via la fibre. Jardin privé avec mobilier de jardin. Table de ping-pong, Draps et linge de toilette fournis. Gîte non-fumeur.

Gite on the property, near another gite (n°1195) not overlooked with independent access. Ground floor: living room with open kitchen, lounge (sofa, armchairs), wood stove, WC. Upstairs: 2 bedrooms with 2 single beds (190x90cm) and sink in each bedroom, 1 bedroom (1 bed 160x200) with adjoining shower room. Biomass central heating. Washing machine. Dishwasher. TV. Internet access via fiber. Private garden with garden furniture. Ping-pong table, Sheets and towels provided. Non-smoking cottage. Located in an 8 hectare property, this gite is part of a 17th century property. The interior is very harmonious, the rooms are spacious and all have a shower area (sink or shower room). The exterior is particularly pleasant with a beautiful lawn area with trees and flowers. Many leisure activities nearby (hiking 1 km away on the Ouistreham-Caen-Normandy Switzerland Switzerland greenway, forest, kayaking...). Caen is 15 minutes away, Ouistreham 30 minutes away. Fishing in the river and tourist office of the community of commune 1 km.

Accès / Acces

Adresse du gîte :
CLINCHAMPS SUR ORNE - 18 rue Paul Le Brethon - 14320 LAIZE-CLINCHAMPS

Coordonnées GPS : Longitude -0.40699167 Latitude 49.07879444

Au gîte par les propriétaires. Venant de Bd périphérique sud de Caen, prendre la sortie Suisse Normande dir Flers au rond-point suivant prendre la 4 voies D562, dir Flers sur 10km. Au rd point, à la fin de la 4 voies, prendre la D257 dir Mutrecy puis à 500m la 1ère à droite dir Clinchamps sur Orne. Rouler toujours tout droit, traverser le stop, puis au carrefour suivant, monter le rue Paul Le Brethon, prendre au no18 le 1er chemin à gauche, derrière un haut mur.

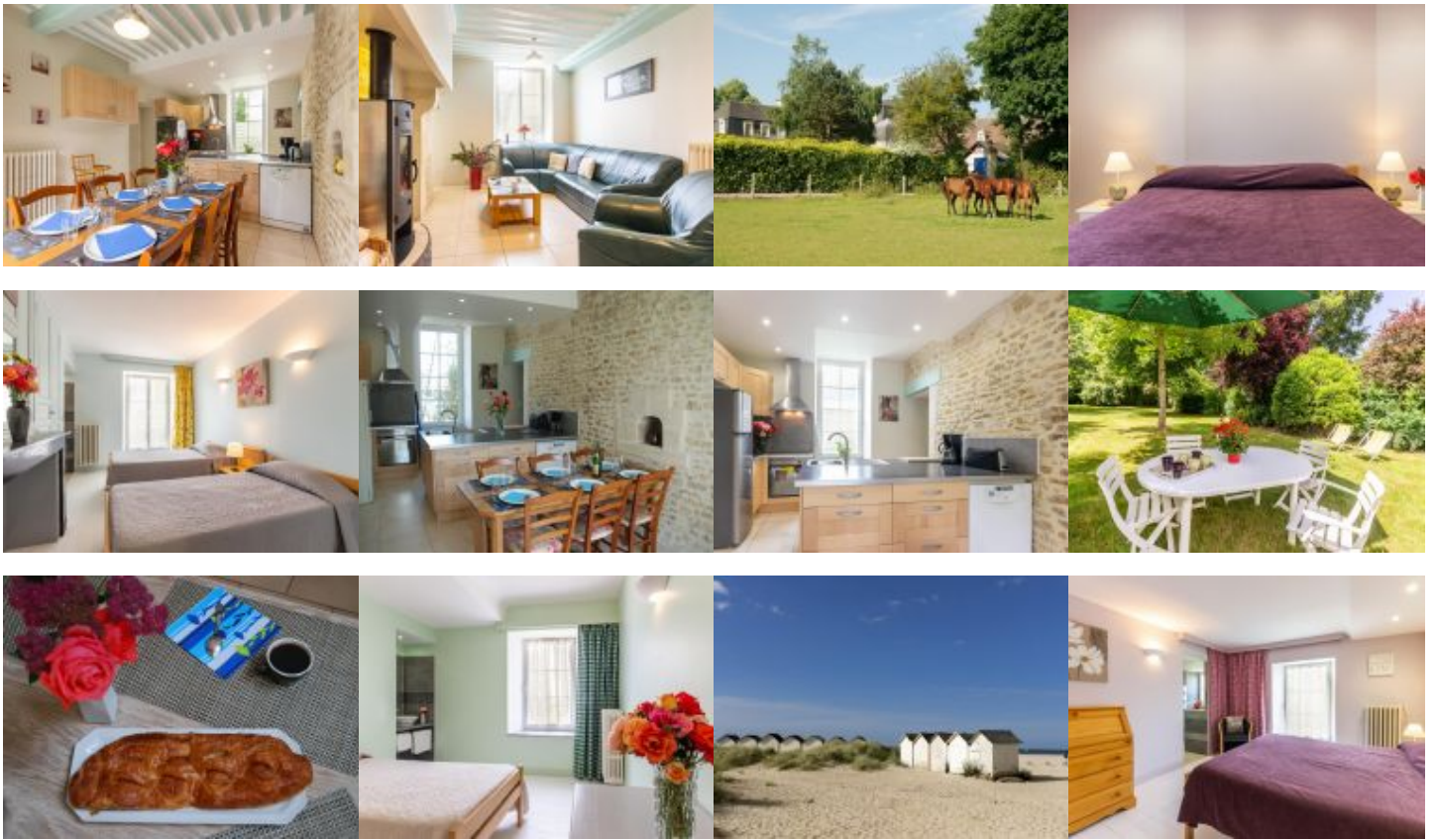
At the gîte by the owners. On the south ringroad from CAEN, take exit SUISSE NORMANDE, direction FLERS. AT the round about, take the D562 in direction of FLERS on 10km. At the round about (at the end of the dual carriageway), follow D257 in direction of MUTRECY, and then at 500m, the first on the right direction CLINCHAMPS SUR ORNE. Continue straight on, cross the stop, and at the following crossroad, take street rue Paul le Brethon, and at No18 take the first path on the left, behind a high wall.

Remise des clés / Key collection

Accueil et remise des clés au gîte par le propriétaire ou son mandataire / Key collection at the gite by the owner or representative

les clés sont remises par le propriétaire du gîte, sur place





Photos non contractuelles.

Equipements Intérieur / Inside equipments

- Chauffage au bois
- Télévision
- Poêle à bois
- Chaise haute bébé
- Case congélateur
- Micro ondes
- Bouilloire électrique
- Couvertures pour les lits
- Lave linge
- Draps&serviettes fournis
- Fer à repasser
- Sèche-cheveux
- Four électrique
- Cocotte minute
- Grille pain
- Radiateurs sèche serviettes (salle de bain)
- Lave-Vaisselle
- Lit bébé
- Aspirateur
- Réfrigérateur
- Plaques vitrocéramiques ou induction
- Cafetière électrique
- Robot ou mixeur

Equipements Extérieur / Outside equipments

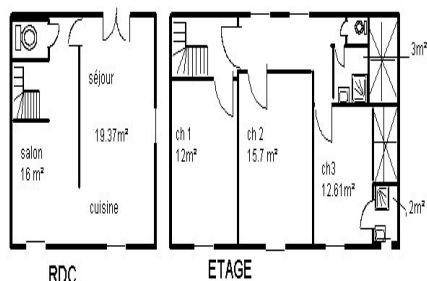
- Jardin
- Barbecue
- Salon-table jardin
- Parasol
- Transats

Services

- Draps fournis
- Accès internet

Détails des pièces / Rooms details

Type de pièce / Part type	Niveau / Level	Literie / Beds	Fenêtre / Windows	Exposition / Exposure	Vue / View	Surface / Area	Descriptif - Equipement / Descriptive - Equipment
WC	RdC		0			0.00 m ²	
Séjour / Living room	RdC		3			35.70 m ²	
Salle d'eau / Shower room	1er		0			3.00 m ²	Douche à l'italienne
WC	1er		0			0.00 m ²	
Chambre / Bedroom	1er	- 2 lit(s) 90	1			12.00 m ²	pendierie, vasque
Chambre / Bedroom	1er	- 2 lit(s) 90	1			15.70 m ²	armoire, vasque
Chambre / Bedroom	1er	- 1 lit(s) 160	1			12.60 m ²	1 lit 160 X 200, armoire
Salle d'eau / Shower room	1er		1			2.00 m ²	Douche à l'italienne, attenante à ch3



Tarifs de location du gîte pour une semaine / Renting prices per week



Basse saison

- Du 08/01/2022 au 04/02/2022
- Du 05/03/2022 au 08/04/2022
- Du 24/09/2022 au 21/10/2022
- Du 05/11/2022 au 16/12/2022

485/500

Basse Saison Vac scolaire

- Du 05/02/2022 au 04/03/2022

500

Vac.Printemps/jour de l'an

- Du 09/04/2022 au 06/05/2022
- Du 24/12/2022 au 06/01/2023

590/610

Moyenne saison

- Du 07/05/2022 au 01/07/2022
- Du 27/08/2022 au 23/09/2022

610/660

Haute saison

- Du 02/07/2022 au 26/08/2022

660/731

Moyenne Saison Vac scolaire

- Du 22/10/2022 au 04/11/2022
- Du 17/12/2022 au 23/12/2022

500/590

Pour tout autre type de séjour (week-end et séjours de 2 à 6 nuits): tarifs affichés sur notre site web.

Gîte n°2326 - Calvados Accueil Réservation Campus Effiscience 9 Rue Sedar Senghor, CS70450 - 14461 COLOMBELLES CEDEX

Suppléments / Extra costs

Taxe de séjour / Tourist tax

en supplément / not included

L'électricité, le chauffage, la fourniture d'eau froide et d'eau chaude sont compris dans le prix de la location.

Toute consommation d'eau et d'énergie non liée à l'usage habituel d'une location fera l'objet d'une facturation supplémentaire.

The price includes electricity, heating, hot and cold water.

Any consumption of water and energy unrelated to the usual use of a rental will be subject to a additional cost.

Les prestations complémentaires, suppléments éventuels et les charges non comprises dans le prix de l'hébergement peuvent être réglées au Service Réservation (si le contrat est établi par le Service Réservation et si les charges sont forfaitaires). Sinon, elles doivent être réglées en fin de séjour auprès du Propriétaire ou son représentant.

Nous vous rappelons que vous devez laisser le gîte aussi propre que vous l'avez trouvé à votre arrivée si vous n'avez pas pris le forfait ménage ou s'il n'est pas inclus dans le prix de l'hébergement.

Additional services, any supplements and charges not included in the price of accommodation can be paid to the booking service if the contract is drawn up by the booking service and if the charges are fixed). Otherwise, they must be paid at the end of the stay to the Owner or his representative. Do not forget you must use and maintain the gîte carefully and leave it as clean and tidy as itw as on your arrival if you don't request for cleaning fees or if it is not included in the price of accomodation

Dépôt de garantie / Damage deposit

A votre arrivée, un dépôt de garantie obligatoire de 300€ vous sera demandé et vous sera restitué au départ après établissement de l'état des lieux de sortie.

Upon arrival, a damage deposit 300€ will be requested and will be returned on departure subject to the assessment of the state of the property.

Incontournables

A découvrir dans le Calvados...



Découvrir Bayeux, l'incontournable cité médiévale, célèbre pour sa Tapisserie.



Découvrir Falaise, berceau de Guillaume le Conquérant.

Rendre hommage aux soldats morts pour la Paix sur les plages du Débarquement.



Se laisser séduire par Honfleur, la pittoresque.



S'émouvoir et se souvenir au Mémorial de Caen.



Sillonner les routes traditionnelles du Pays d'Auge.

Avoir le souffle coupé sur les hauteurs de la Suisse Normande.



Se donner le vertige au Viaduc de la Souleuvre dans le Bocage normand.



Se balader sur les plages de la côte, Deauville, Cabourg, Ouistreham ...



Fouler les « planches » des plus grandes stars internationales à Deauville.

Crédit Photos : Calvados Tourisme, P. Delval



Les Gîtes de France Calvados à votre écoute avant, pendant et après votre séjour, du lundi au vendredi : 9h à 18h sans interruption et le samedi de 9h30 à 18h au 02 31 82 71 65.

Retrouvez-nous aussi sur

