



# Gîtes de France - Calvados Accueil Réservation

Campus Effiscience 9 Rue Sedar Senghor, CS70450 - 14461 COLOMBELLES CEDEX

Tel : 02 31 82 71 65 - Mail : [reservation@gites-de-france-calvados.fr](mailto:reservation@gites-de-france-calvados.fr) - Site web : <http://www.gites-de-france-calvados.fr>



## Gîte N°2572 - Gîte de la Poterie à SAONNET à 8.0 km de TREVIERES

Adresse : Vilsin

- 3 épis - 4 personnes - 2 chambres
- surface habitable / living space 73 m<sup>2</sup>
- espace extérieur / ground 160 m<sup>2</sup>
- Animal accepté gratuitement / Pet allowed free.
- Gîte bienvenue bébé / Gîte welcome baby
- Gîte labélisé Tourisme & Handicap / Handicap and Tourism access : Moteur - Auditif

### Propriétaire / Owner

Monsieur MENARD Damien

Langue(s) étrangère(s) parlée(s) / foreign language spoken : Anglais/English

### Services et loisirs / Services and leisure

- Mer / Sea : 14.0 km
- Baignade/plage / Sea bathing : 14.0 km
- Piscine / Swimming pool : 20.0 km
- Equitation / Riding : 4.0 km
- Golf : 20.0 km
- Tennis : 3.0 km
- Pêche / Fishing : 2.0 km
- Sentiers / Footpaths : Sur Place
- Voile / Sailing : - km
- Commerce / Stores : 3.0 km

## "Un gîte familial à 15 minutes d'Omaha Beach"

Situé à 15 minutes des Plages du Débarquement et au cœur du Parc des Marais du Bessin, le "gîte de la Poterie" allie parfaitement confort moderne, authenticité et éco-rénovation. Aménagé de plain-pied, le gîte est fonctionnel et décoré avec goût. Le salon et sa baie vitrée donnent sur une agréable terrasse en bois exposée au sud. Entre mer et campagne, un gîte idéal pour vos vacances en famille. Tous commerces et services au Molay Littry à 5 minutes

Gîte indépendant dans une propriété comprenant un autre gîte (référence n°1923). De plain-pied : séjour avec cuisine aménagée et espace salon (canapé, poêle à granulés). Deux chambres : 1 chambre 2 personnes (1 lit 140cm) et 1 chambre 2 personnes (2 lits 90cm) . Vaste salle d'eau avec WC. Chauffage par poêle à granulés. TV et DVD. Lave-vaisselle, Lave-linge, sèche-linge. Équipements bébé. Terrain clos et terrasse en bois avec salon de jardin. Terrain de pétanque. Labellisation Tourisme et Handicap.

*Independent gite in a property including another gite (reference n ° 1923). On one level: living room with kitchen and lounge area (sofa, pellet stove). Two rooms: 1 room 2 persons (1 bed 140cm) and 1 room 2 persons (2 beds 90cm). Large shower room with WC. Heating by pellet stove. TV and DVD. Dishwasher, washing machine, dryer. Baby equipment. Enclosed ground and wooden terrace with garden furniture. Labeling Tourism and Handicap. Located 15 minutes from the Landing Beaches and in the heart of the Bessin Marshes Park, the "Pottery House" perfectly combines modern comfort, authenticity and eco-renovation. The house is on one level and is functional and tastefully decorated. The living room and bay window overlook a pleasant wooden terrace facing south. Between sea and countryside, a cottage ideal for your family vacation. All shops and services at Molay Littry at 5 minutes*

### Accès / Acces

Adresse du gîte :

Vilsin - 14330 SAONNET

Coordonnées GPS : Longitude -0.89299200 Latitude 49.26457500

Remise des clefs au gîte par les propriétaires. De Caen, prendre la RN13 direct. Bayeux/Cherbourg. Prendre la sortie no37.1 vers le Molay Littry. Au Molay Littry, au rond point, prendre à droite direction Isigny s/Mer. Suivre cette direction pendant 3 km (D5). Au lieu-dit La Poterie, prendre le chemin sur la gauche nommé Vilsin. Le gîte est à 300 m à gauche.

*Key collection at the gîte by the owners. From Caen, take the NR 13 direct. Bayeux to Cherbourg. Take exit no 37.1 to le Molay Littry. At Le Molay Littry, at the round about, turn right direct. to Isigny s/Mer. Follow this road for 3 km (D5). At the hamlet La Poterie take the lane on left side called Vilsin. The gîte is 300 m further on the left.*

### Remise des clés / Key collection

Accueil et remise des clés au gîte par le propriétaire ou son mandataire / Key collection at the gîte by the owner or representative par les propriétaires





*Photos non contractuelles.*

### Equipements Intérieur / Inside equipments

- Chauffage au bois
- Télévision
- Lit bébé
- Sèche linge
- Chaise haute bébé
- Réfrigérateur
- Plaques ou cuisinière gaz
- Cafetière électrique
- Robot ou mixeur
- Lecteur CD - radio
- Lave linge
- Plain pied
- Lecteur DVD
- Fer à repasser
- Matelas à langer
- Case congélateur
- Micro ondes
- Bouilloire électrique
- Couettes pour les lits
- Jeux de société
- Lave-Vaisselle
- Chambre(s) au RDC
- Poêle à bois
- Aspirateur
- Sèche-cheveux
- Four électrique
- Cocotte minute
- Grille pain
- Couvertures pour les lits
- Radiateurs sèche serviettes (salle de bain)

### Equipements Extérieur / Outside equipments

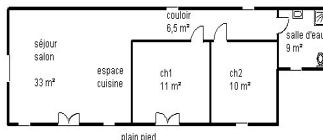
- Espace clos
- Jardin
- Salon-table jardin
- Portique
- Terrasse
- Parasol
- Maison individuelle
- Barbecue
- Transats

### Services

- Espace clos
- Draps fournis
- Possibilité ménage
- Loc.Linge toilette
- Bienvenue Bébé

## Détails des pièces / Rooms details

| Type de pièce / Part type | Niveau / Level | Literie / Beds | Fenêtre / Windows | Exposition / Exposure | Vue / View | Surface / Area       | Descriptif - Equipement / Descriptive - Equipment |
|---------------------------|----------------|----------------|-------------------|-----------------------|------------|----------------------|---|
| Chambre / Bedroom         | RdC            | - 1 lit(s) 140 | 1                 |                       |            | 11.00 m <sup>2</sup> | Placard   |
| Chambre / Bedroom         | RdC            | - 2 lit(s) 90  | 1                 |                       |            | 10.00 m <sup>2</sup> | Placard   |
| Salle d'eau / Shower room | RdC            |                | 1                 |                       |            | 9.00 m <sup>2</sup>  |   |
| Séjour avec cuisine       | RdC            |                | 2                 |                       |            | 32.00 m <sup>2</sup> |   |
| Dégagement                | RdC            |                |                   |                       |            | m <sup>2</sup>       |   |



## Tarifs de location du gîte pour une semaine / Renting prices per week



### Basse saison

- Du 08/01/2022 au 04/02/2022
- Du 05/03/2022 au 08/04/2022
- Du 24/09/2022 au 21/10/2022
- Du 05/11/2022 au 16/12/2022

**340**

### Basse Saison Vac scolaire

- Du 05/02/2022 au 04/03/2022

**340**

### Vac.Printemps/jour de l'an

- Du 09/04/2022 au 06/05/2022
- Du 24/12/2022 au 06/01/2023

**390**

### Moyenne saison

- Du 07/05/2022 au 01/07/2022
- Du 27/08/2022 au 23/09/2022

**400**

### Haute saison

- Du 02/07/2022 au 26/08/2022

**530**

### Moyenne Saison Vac scolaire

- Du 22/10/2022 au 04/11/2022
- Du 17/12/2022 au 23/12/2022

**390**

Pour tout autre type de séjour (week-end et séjours de 2 à 6 nuits): tarifs affichés sur notre site web.

## Suppléments / Extra costs

Forfait ménage fin de séjour **40.00€**

Linge de toilette (prix par pers) **5.00€**

Taxe de séjour / Tourist tax **en supplément / not included**

**L'électricité, le chauffage, la fourniture d'eau froide et d'eau chaude sont compris dans le prix de la location.**

Toute consommation d'eau et d'énergie non liée à l'usage habituel d'une location fera l'objet d'une facturation supplémentaire.

*The price includes electricity, heating, hot and cold water.*

*Any consumption of water and energy unrelated to the usual use of a rental will be subject to a additional cost.*

**Les prestations complémentaires, suppléments éventuels et les charges non comprises dans le prix de l'hébergement peuvent être réglées au Service Réservation (si le contrat est établi par le Service Réservation et si les charges sont forfaitaires). Sinon, elles doivent être réglées en fin de séjour auprès du Propriétaire ou son représentant.**

Nous vous rappelons que vous devez laisser le gîte aussi propre que vous l'avez trouvé à votre arrivée si vous n'avez pas pris le forfait ménage ou s'il n'est pas inclus dans le prix de l'hébergement.

*Additional services, any supplements and charges not included in the price of accommodation can be paid to the booking service if the contract is drawn up by the booking service and if the charges are fixed). Otherwise, they must be paid at the end of the stay to the Owner or his representative. Do not forget you must use and maintain the gîte carefully and leave it as clean and tidy as itw as on your arrival if you don't request for cleaning fees or if it is not included in the price of accomodation*

### Dépôt de garantie / Damage deposit

A votre arrivée, un dépôt de garantie obligatoire de **150€** vous sera demandé et vous sera restitué au départ après établissement de l'état des lieux de sortie.

*Upon arrival, a damage deposit 150€ will be requested and will be returned on departure subject to the assessment of the state of the property.*

Gîte n°2572 - Calvaldos Accueil Réservation Campus Effiscience 9 Rue Sedar Senghor, CS70450 - 14461 COLOMBELLES CEDEX

EUURL au capital de 8000€. N°opérateur de voyages et de séjours IM014120008. N° SIRET 39065896100029 APE 7990Z. Carte professionnelle N°CPI 1401 2018 000 023 549. Assureur MMA IARD et Liberty Mutual. Garant : GALIAN. Diffusion Calvaldos Accueil Réservation. Reproduction interdite. Pour toute information sur l'exposition, les vues, les tarifs EDF en vigueur, vous pouvez contacter le service réservation. Photos à titre d'information, aménagement susceptible d'évolution.



# Incontournables

A découvrir dans le Calvados...



Découvrir Bayeux, l'incontournable cité médiévale, célèbre pour sa Tapisserie.



Découvrir Falaise, berceau de Guillaume le Conquérant.

Rendre hommage aux soldats morts pour la Paix sur les plages du Débarquement.



Se laisser séduire par Honfleur, la pittoresque.



S'émouvoir et se souvenir au Mémorial de Caen.



Sillonner les routes traditionnelles du Pays d'Auge.

Avoir le souffle coupé sur les hauteurs de la Suisse Normande.



Se donner le vertige au Viaduc de la Souleuvre dans le Bocage normand.



Se balader sur les plages de la côte, Deauville, Cabourg, Ouistreham ...



Fouler les « planches » des plus grandes stars internationales à Deauville.

Crédit Photos : Calvados Tourisme, P. Delval



Les Gîtes de France Calvados à votre écoute avant, pendant et après votre séjour, du lundi au vendredi : 9h à 18h sans interruption et le samedi de 9h30 à 18h au 02 31 82 71 65.

Retrouvez-nous aussi sur

