



# Gîtes de France - Calvados Accueil Réservation

Campus Effiscience 9 Rue Sedar Senghor, CS70450 - 14461 COLOMBELLES CEDEX

Tel : 02 31 82 71 65 - Mail : [reservation@gites-de-france-calvados.fr](mailto:reservation@gites-de-france-calvados.fr) - Site web : <http://www.gites-de-france-calvados.fr>



## Gîte N°3235 - Le Nid des Créateurs à OUISTREHAM à 0.0 km de OUISTREHAM

Adresse : - 6 avenue de Michel Cabieu

- 3 épis - 6 personnes - 3 chambres
- surface habitable / living space 92 m<sup>2</sup>
- Animal interdit / No pets allowed.

### Propriétaire / Owner

Madame, Monsieur LARGUIER LELARGE Yoann et Noëlla

Langue(s) étrangère(s) parlée(s) / foreign language spoken : Anglais/English

### Services et loisirs / Services and leisures

- Mer / Sea : 1.5 km
- Baignade/plage / Sea bathing : 1.5 km
- Piscine / Swimming pool : 1.5 km
- Equitation / Riding : 0.6 km
- Golf : 12.0 km
- Tennis : 1.1 km
- Pêche / Fishing : 0.5 km
- Sentiers / Footpaths : Sur Place
- Voile / Sailing : 1.1 km
- Commerce / Stores : Sur Place

## "Un appartement insolite plein de charme dans le bourg de Ouistreham, sur la côte de Nacre"

Cet appartement dans le bourg de Ouistreham est plein de charme avec ses murs en pierres, ses éclairages indirects, ses escaliers insolites et sa petite terrasse plein sud au 2ème étage. La décoration est très personnalisée avec certains objets à vendre dans la boutique de créateurs tenue par la propriétaire. Noëlla et Yoann ont tout prévu pour votre confort : livres, BD, jeux pour les enfants... Ils connaissent parfaitement la région et Ouistreham, et sauront vous conseiller les meilleures adresses : commerçants, restaurants, activités nautiques... Pendant votre séjour, vous pourrez tout faire à pied : le port de pêche est à 10 minutes, la plage à 20 minutes.

Dans le bourg, appartement au 1er étage, au dessus de la boutique de créateurs de la propriétaire. Il est composé au 1er étage d'un grand séjour avec une cuisine équipée ouverte, un espace salon avec canapé et 2 fauteuils, un poêle en option. Le 2ème étage offre une grande chambre avec 1 lit 160x200cm, une salle d'eau, un WC, un patio avec une petite banquette et un bureau. Au 3ème étage, une petite chambre mansardée en mezzanine, au dessus du patio, avec 1 canapé convertible 140x190, accès par un escalier d'artiste étroit. Une autre petite chambre mansardée avec 2 lits 1 personne, 90x190cm, accès par un autre escalier type échelle. L'accès à l'appartement est indépendant, avec un espace laverie au rez-de-chaussée. Parking public gratuit. Gîte non fumeur.

*In the village, apartment on the 1st floor, above the owner's designer boutique. It is composed on the 1st floor of a large living room with an open equipped kitchen, a lounge area with sofa and 2 armchairs, an optional stove. The 2nd floor offers a large bedroom with 1 160x200cm bed, a bathroom, a toilet, a patio with a small bench and a desk. On the 3rd floor, a small attic bedroom on the mezzanine, above the patio, with 1 bed 140x190cm, access by a narrow artist's staircase. Another small attic bedroom with 2 single beds, 90x190cm, access by another ladder-type staircase. Access to the apartment is independent, with a laundry area on the ground floor. Free public parking. Non-smoking gîte. The decoration is very personalized with certain objects for sale in the designer shop run by the owner. Noëlla and Yoann have planned everything for your comfort: books, comics, games for children... They know the region and Ouistreham perfectly, and will be able to advise you on the best addresses: shops, restaurants, nautical activities... During your stay, you can do everything on foot: the fishing port is 10 minutes away, the beach 20 minutes away.*

### Accès / Acces

Adresse du gîte :

- 6 avenue de Michel Cabieu - 14150 OUISTREHAM

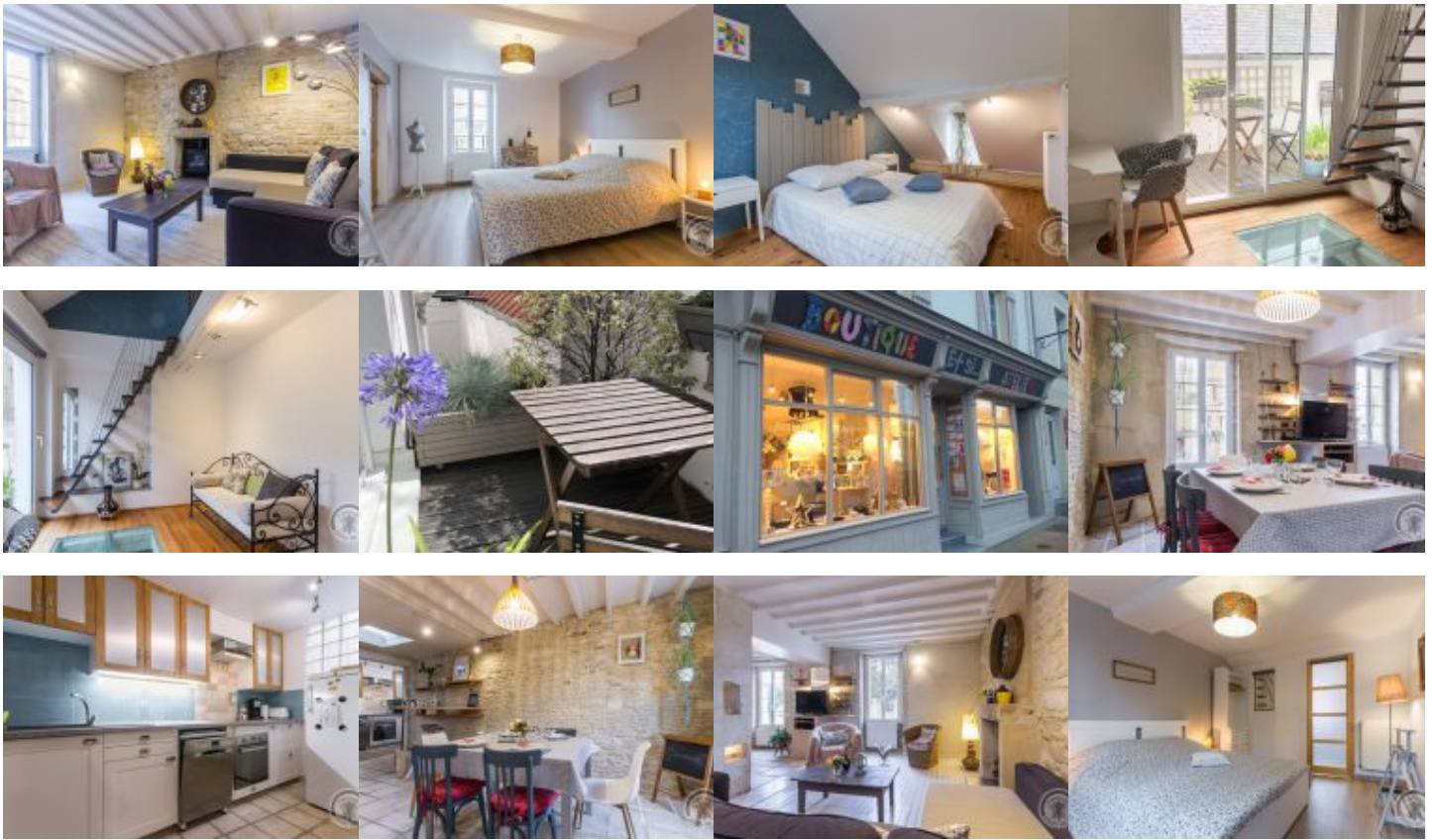
Coordonnées GPS : Longitude -0.25815150 Latitude 49.27585600

Accueil et remise des clés à l'appartement par les propriétaires. Dans le bourg de Ouistreham, près de l'église. Au dessus de la boutique atelier Et si...6 avenue Michel Cabieu.

Remise des clés / Key collection

Accueil et remise des clés au gîte par le propriétaire ou son mandataire / Key collection at the gite by the owner or representative





*Photos non contractuelles.*

### Equipements Intérieur / Inside equipments

- Chauffage gaz
- Télévision
- Poêle à bois
- Chaise haute bébé
- Four électrique
- Cafetière électrique
- Couettes pour les lits
- Lave linge
- Lit bébé
- Fer à repasser
- Sèche-cheveux
- Plaques vitrocéramiques ou induction
- Bouilloire électrique
- Jeux de société
- Lave-Vaisselle
- Lecteur DVD
- Aspirateur
- Réfrigérateur
- Micro ondes
- Grille pain

### Equipements Extérieur / Outside equipments

- Terrasse
- Salon-table jardin

### Services

- Possibilité ménage
- Draps fournis
- Accès internet
- Loc.Linge toilette

## Détails des pièces / Rooms details

Type de pièce / Part type	Niveau / Level	Literie / Beds	Fenêtre / Windows	Exposition / Exposure	Vue / View	Surface / Area	Descriptif - Equipement / Descriptive - Equipment
Séjour avec cuisine	1er		2	N	RUE	44.00 m <sup>2</sup>	Grand séjour avec cuisine aménagée ouverte, une table haute 2 personnes pour les encas, un espace repas familial avec une table pouvant être dépliée si besoin, un espace salon avec canapé, table basse et 2 fauteuils. Lumière traversante nord-sud grâce à un puits de lumière.
Chambre / Bedroom	2e	- 1 lit(s) 160	1	N	RUE	14.00 m <sup>2</sup>	Chambre principale équipée d'un lit 2 personnes 160cmx190cm, d'une commode avec 3 tiroirs, d'un meuble avec penderie ouverte et 3 tiroirs, et d'un valet de chambre. Lumière traversante. Chambre communiquant directement avec la salle de bain.
Salle d'eau / Shower room	2e		1	N	RUE	9.00 m <sup>2</sup>	Grande salle d'eau avec parquet en bois, des étagères pour vos effets personnels et d'une coiffeuse ancienne sans glace. La baignoire n'est qu'un objet de décoration.
WC	2e					m <sup>2</sup>	
Bibliothèque (pièce) / Library	2e		1	S	COU	8.00 m <sup>2</sup>	Patio avec banquette et bureau, situé plein sud avec une grande baie vitrée.
Mezzanine	3e	- 1 lit(s) 140	2			7.00 m <sup>2</sup>	Chambre en mezzanine au dessus du patio, mansardée avec un convertible 2 personnes 140x190cm ; accès par un escalier d'artiste, étroit.
Chambre / Bedroom	3e	- 2 lit(s) 90	2			7.00 m <sup>2</sup>	Chambre mansardée avec accès par un escalier échelle : 2 lits 1 personne et une petite armoire pour ranger les vêtements.

## Tarifs de location du gîte pour une semaine / Renting prices per week



### Basse saison

- Du 08/01/2022 au 04/02/2022
- Du 05/03/2022 au 08/04/2022
- Du 24/09/2022 au 21/10/2022
- Du 05/11/2022 au 16/12/2022

550

### Basse Saison Vac scolaire

- Du 05/02/2022 au 04/03/2022

550

### Vac.Printemps/jour de l'an

- Du 09/04/2022 au 06/05/2022
- Du 24/12/2022 au 06/01/2023

680

### Moyenne saison

- Du 07/05/2022 au 01/07/2022
- Du 27/08/2022 au 23/09/2022

680

### Haute saison

- Du 02/07/2022 au 26/08/2022

820

### Moyenne Saison Vac scolaire

- Du 22/10/2022 au 04/11/2022
- Du 17/12/2022 au 23/12/2022

680

Pour tout autre type de séjour (week-end et séjours de 2 à 6 nuits): tarifs affichés sur notre site web.

## Suppléments / Extra costs

Forfait ménage fin de séjour **60.00€**

Linge de toilette (prix par pers) **5.00€**

Panier de bois **10.00€**

Taxe de séjour / Tourist tax **en supplément / not included**

**L'électricité, le chauffage, la fourniture d'eau froide et d'eau chaude sont compris dans le prix de la location.**

Toute consommation d'eau et d'énergie non liée à l'usage habituel d'une location fera l'objet d'une facturation supplémentaire.

*The price includes electricity, heating, hot and cold water.*

*Any consumption of water and energy unrelated to the usual use of a rental will be subject to a additional cost.*

**Les prestations complémentaires, suppléments éventuels et les charges non comprises dans le prix de l'hébergement peuvent être réglées au Service Réservation (si le contrat est établi par le Service Réservation et si les charges sont forfaitaires). Sinon, elles doivent être réglées en fin de séjour auprès du Propriétaire ou son représentant.**

Nous vous rappelons que vous devez laisser le gîte aussi propre que vous l'avez trouvé à votre arrivée si vous n'avez pas pris le forfait ménage ou s'il n'est pas inclus dans le prix de l'hébergement.

*Additional services, any supplements and charges not included in the price of accommodation can be paid to the booking service if the contract is drawn up by the booking service and if the charges are fixed). Otherwise, they must be paid at the end of the stay to the Owner or his representative. Do not forget you must use and maintain the gîte carefully and leave it as clean and tidy as it was on your arrival if you don't request for cleaning fees or if it is not included in the price of accommodation*

### Dépôt de garantie / Damage deposit

A votre arrivée, un dépôt de garantie obligatoire de **600€** vous sera demandé et vous sera restitué au départ après établissement de l'état des lieux de sortie.

*Upon arrival, a damage deposit 600€ will be requested and will be returned on departure subject to the assessment of the state of the property.*



# Incontournables

A découvrir dans le Calvados...



Découvrir Bayeux, l'incontournable cité médiévale, célèbre pour sa Tapisserie.



Découvrir Falaise, berceau de Guillaume le Conquérant.

Rendre hommage aux soldats morts pour la Paix sur les plages du Débarquement.



Se laisser séduire par Honfleur, la pittoresque.



S'émouvoir et se souvenir au Mémorial de Caen.



Sillonner les routes traditionnelles du Pays d'Auge.

Avoir le souffle coupé sur les hauteurs de la Suisse Normande.



Se donner le vertige au Viaduc de la Souleuvre dans le Bocage normand.



Se balader sur les plages de la côte, Deauville, Cabourg, Ouistreham ...



Fouler les « planches » des plus grandes stars internationales à Deauville.

Crédit Photos : Calvados Tourisme, P. Delval



Les Gîtes de France Calvados à votre écoute avant, pendant et après votre séjour, du lundi au vendredi : 9h à 18h sans interruption et le samedi de 9h30 à 18h au 02 31 82 71 65.

Retrouvez-nous aussi sur

